



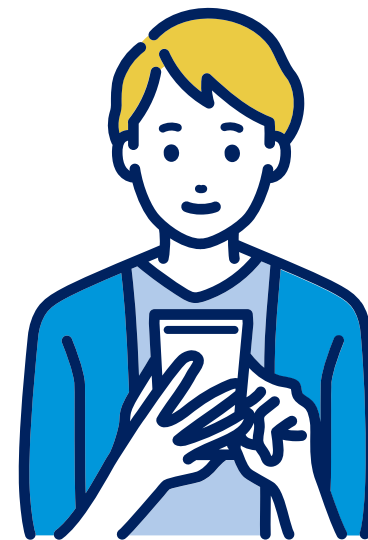
クラウド型 “いま” 共有サービス

ロケトラ

—— ロケーショントラック ——

画面・機能の詳細説明

マイページについて



注意事項

- この資料は、2025年2月に更新されたものです。
画面イメージは変更されている場合があります。
- 画面イメージは、iPhone SE（第2世代）を使用しています。
- 機種やバージョンによって、操作方法が異なる場合があります。

(アプリ版) マイページの機能

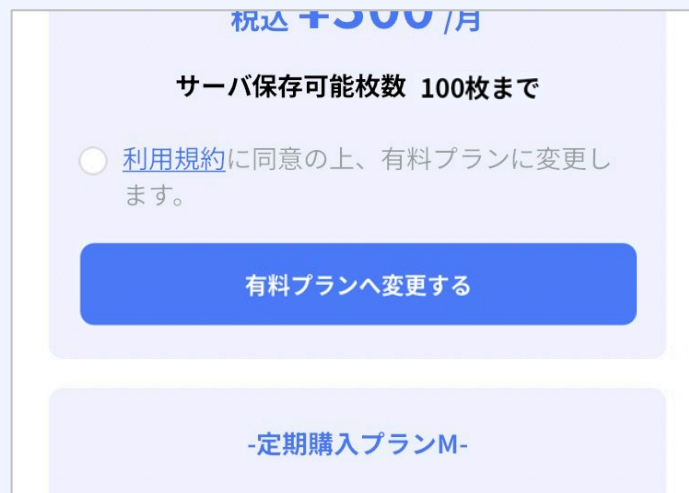


| | メニュー名 | 操作詳細 |
|----|--------------------|--|
| 1 | アカウント名称 | ログインしているアカウントの氏名が表示されます。 |
| 2 | 利用プランの確認・変更 | 現在の利用プランの確認と利用プランの変更をすることができます。 |
| 3 | アカウントの確認・変更 | 登録しているアカウント情報の確認と変更を行うことができます。必ず最新の情報に編集してください。 |
| 4 | メールアドレス変更 | ログイン時に利用するメールアドレスを変更することができます。アカウントの新規登録時と同様、メールアドレスの認証フローが必要です。 |
| 5 | パスワード再設定 | ログイン時に利用するパスワードを変更することができます。当社からのお知らせを配信することもあります。 |
| 6 | ログイン履歴 | このアカウントでログインした日時と端末情報を確認することができます。 |
| 7 | アップロード設定 | 撮影した写真のアップロード設定を行うことができます。便利な機能ですので、是非ご利用ください。 |
| 8 | 利用規約 プライバシーポリシー | 利用規約・プライバシーポリシーを確認することができます。 |
| 9 | バージョン情報 | お使いのアプリのバージョンが表示されています。 |
| 10 | ログアウト | こちらからログアウトすることができます。 |
| 11 | 退会 | 退会をすることができます。退会すると登録情報、端末保存およびサーバ保存のロケトラは削除されますのでご注意ください。また、退会后約1ヶ月は再登録ができません。 |

マイページ | 利用プランの確認・変更



- 利用プランの確認・変更ができます。
- 表示されている利用可能なプランから選択してプラン変更を行ってください。



- プラン変更時は本アプリの「利用規約」をご確認／同意の上、変更手続きを進めてください。

マイページ | アカウムの確認・変更

< アカウムの確認・変更

利用者ID AA768938

氏名

ロケーション トラック

生年月日

1985/10/16

会社

株式会社プロアジャパン

所属

管理部

利用開始日 2023/10/16

編集する

- ・ アカウムの情報の確認・変更ができます。
- ・ 本人確認等でも利用することがありますので、必ず最新の情報を正確に入力してください。

マイページ | メールアドレス変更

メールアドレス変更

*は入力必須

新しいメールアドレス*

メールアドレスを入力する

現在のメールアドレス

testtest@abc.de

確認用メールを送信する

- メールアドレスの変更ができます。
- 「新しいメールアドレス」に認証メールを送付しますので、30分以内に認証用URLにアクセスしてください。
- メールが不着の場合は、迷惑メールフォルダをご確認ください。

マイページ | パスワード再設定

< パスワード再設定

*は入力必須

現在のパスワード *

パスワードを表示する

新しいパスワード *

パスワードを表示する

パスワード(確認用) *

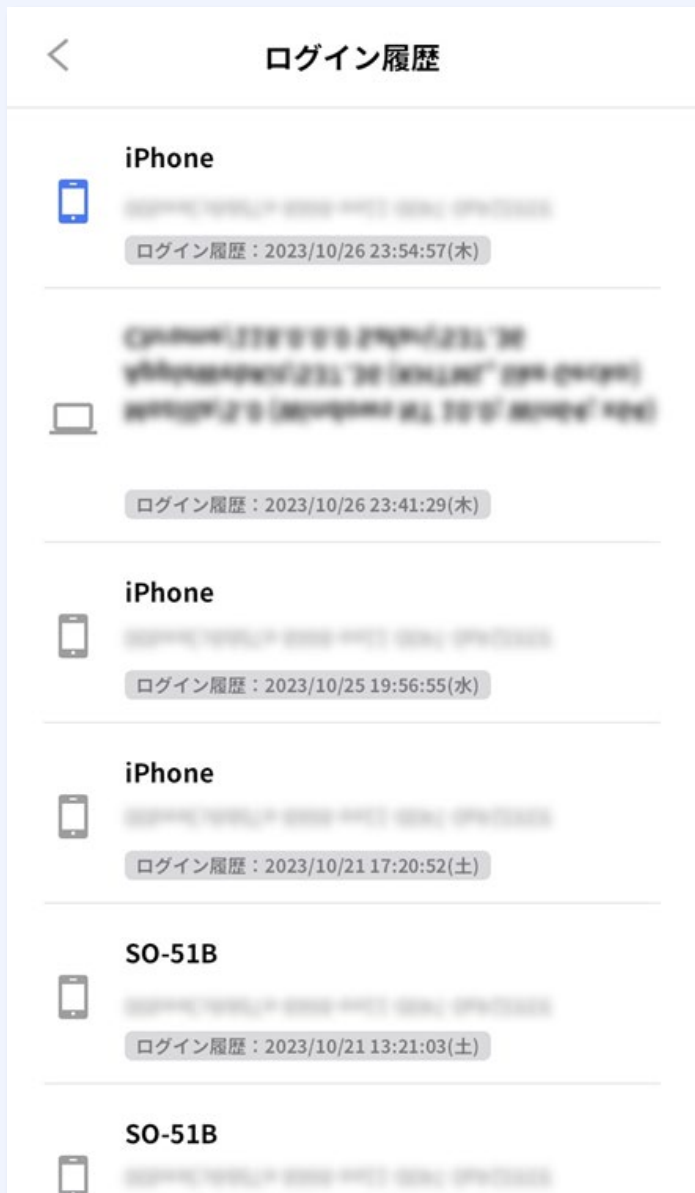
パスワードを表示する

- ・パスワードは12文字以上32文字以下で空白文字を含めず半角英数字と記号を使用してください。
- ・1つ以上の大文字と小文字を含めてください。
- ・1つ以上の数字を含めてください。
- ・1つ以上の記号 (!#\$%&'()*+,-./:;<=>@[]^_`{|}~) を含めてください。

再設定する

- ・パスワードの再設定ができます。
- ・パスワードを忘れた場合は、ログインページからもリセットすることができます。

マイページ | ログイン履歴



- ログイン中アカウントによるログイン履歴が確認できます。
- モバイル端末、パソコン環境いずれの場合も表示されます。
- 見覚えのないログインがあった場合は、パスワードの再設定を行ってください。

マイページ | アップロード設定

< アップロード設定

アップロード時の通信料は、利用者の負担です。

手動：自動でアップロードを行いません。

WiFi接続時：WiFi接続時に端末保存のロケトラを自動でアップロードします。(撮影日が新しいものを優先)

写真撮影時：設定直後から、端末保存のロケトラをアップロードします。(撮影時が新しいものを優先) また、撮影直後に自動でアップロードします。

変更する

- 写真撮影後のアップロード設定を選択することができます。初期設定は、自動アップロードを行わない設定です。
- 非常に便利な機能ですので、ご自身の利用状況に応じて、アップロード方法を設定してください。
- サーバ保存枚数にご注意ください。無料プランは最大20枚までです。

マイページ | ログアウト



- このアカウントからログアウトします。
- 写真撮影中にログアウトすると、ロケトラの保存フォルダが更新されます。

< 退会

退会前にご確認ください。

退会すると、登録情報、端末保存およびサーバ保存のロケトラは削除されます。（共有相手も閲覧できません。）

有料プランは、利用期間中の退会であっても、返金を一切行われません。

上記内容に同意する

退会

- こちらからサービスの退会をすることができます。
- 退会すると登録情報、端末保存およびサーバ保存のロケトラは削除されますのでご注意ください。
- 退会后約1ヶ月は再登録ができません。